



SUN TEKNİK

RCV VALVE



ÜRÜN KATALOĞU

Main Product Catalogue

www.sunteknikvana.com |
www.rcvvalve.com





SUN TEKNİK | RC V VALVE



KALİTE SAYGIDIR ...



NEDEN SUN TEKNİK VANA ?

Konya'da 2009'dan beri vana imalat ve pazarlama sektöründe faaliyet göstermekteyiz. Yılların verdiği deneyim ve profesyonel ekip arkadaşlarımızla güven sağlıyoruz. Ürünlerimizi, çeşitliliğimizi ve marka değerlerimizi sürekli yeniliyoruz. Değerli müşterilerimizin ihtiyaçlarına önem veriyoruz. Markamızın dediği gibi **"KALİTE SAYGIDIR"** sloganını benimsiyor ve daima en kalitelisini üretmeye özen gösteriyoruz. Ülkemiz'in yanı sıra

Dünya'nın her bölgesine teslimatlarımız da bulunuyor.

Yeni markamız **"RCV VALVE"** ile üretimlerimize yenilerini eklemeye devam edeceğiz...



bilgi@sunteknikvana.com / info@rcvvalve.com



@SunTeknikMakine



+90 542 774 46 90



@rcvvalvesunteknik

KONYA'DAN TÜM DÜNYA'YA...

İÇİNDEKİLER

YERALTI YANGIN HİDRANTI
Underground Fire Hydrant

6

YER ÜSTÜ YANGIN HİDRANTI
Overground Fire Hydrant

7

BUŞAKLE KAZANI
Surface Boiler

8

D TİPİ VE A TİPİ SULAMA
HİDRANTI
D TYPE AND A TYPE
IRRIGATION HYDRANT

9

F5 ELASTOMER VANA
F5 Elastomer Valve

10

F4 ELASTOMER VANA
F4 Elastomer Valve

11

DEMONTAJ PARÇASI
Disassembly Part

12

ÇALPARALI ÇEKVALF
Swing Check Valve

13

TİLTİNG ÇEKVALF
Tilting Check Valve

14

EL KUMANDALI KELEBEK VANA
Hand Control Butterfly Valve

15

LUG TİPİ KELEBEK VANA
Lug Type Butterfly Valve

16

17

WAFER TİPİ KELEBEK VANA
Wafer Type Butterfly Valve

18

ÇİFT KÜRELİ VANTUZ
Double Ball Suction Cup

19

TEK KÜRELİ VANTUZ
Single Ball Suction Cup

19

DARBESİZ DİNAMİK VANTUZ
Impactless Dynamic Suction Cup

20

YÜKSELEN MİLLİ VANA
Rising Stem Valve

21

TAM GEÇİŞLİ FLANŞLI KÜRESEL VANA (İKİ PARÇA)
Full Bore Flanged Ball Valve (Two Part)

22

BASINÇ DÜŞÜRÜCÜ KONTROL VANASI
Pressure Reducing Control Valve

23

BASINÇ TAHLİYE (RELİEF) KONTROL VANASI
Pressure Relief Control Valve

24

Y TİPİ BASINÇ DÜŞÜRÜCÜ
Y TYPE PRESURE CONTROL

25

Y TİPİ PİSLİK TUTUCU
Y Type Strainer

26

STANDART VE ÖZEL ÜRETİM FLANŞ
Standart and Special Production Flange

27

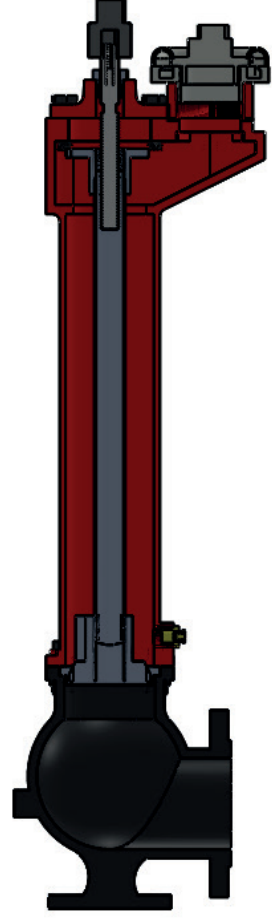
KREPİN
Krephin

YERALTI YANGIN HİDRANTI

TS 2821-1

ANMA ÇAP/İSİZE DN80 - DN100
ANMA BASINCI/ PRESSURE PN10-PN16-PN40
BAĞLANTILAR/ ENDS DIN2501 (FLANŞ)

TS ISO 7005-2



GENEL ÖZELLİKLER/ General Specifications

Basınç su şebekelerinde su alma ağızları zeminin altında ve kapağı yer üstünde olan hidranttır. Hidrant vanayı kumanda eden mil, ona gövdeyi oluşturan döküm parçalar ve hortum bağlantı rakorundan (kurtağzı) meydana gelmektedir. Hidrant, anahtar yardımıyla mil kumanda edilerek açma-kapama işlemi gerçekleşir. Yeraltı yangın hidrantları fabrikalarda, depolarda, endüstriyel tesislerde, bina çevrelerinde yangına hassas orman arazilerinde ve yerleşim bölgelerinde kullanılmaktadır.



PARÇA ADI (Part Name)	MALZEME (Material)	PARÇA ADI (Part Name)	MALZEME (Material)
N Parçası (AYAKLI DİRSEK)	GGG 50	Kapak/ Lid	GGG 50
Orta Boru/ Middle Pipe	GGG 50	Kurtağzı	GGG 50
Üst Gövde/ Under Body	GGG 50	Mil Bağlığı / Shaft Title	GGG 50
Sürgü / Slide	GGG 50 + EPDM	Hidranta Buşaklesi	GGG 50
Hareket Mili / Movement Shaft	X20CRM13		

BUŞAKLE BOYUT TABLO

D	D1	H	AĞIRLIK KG
340	390	275	22

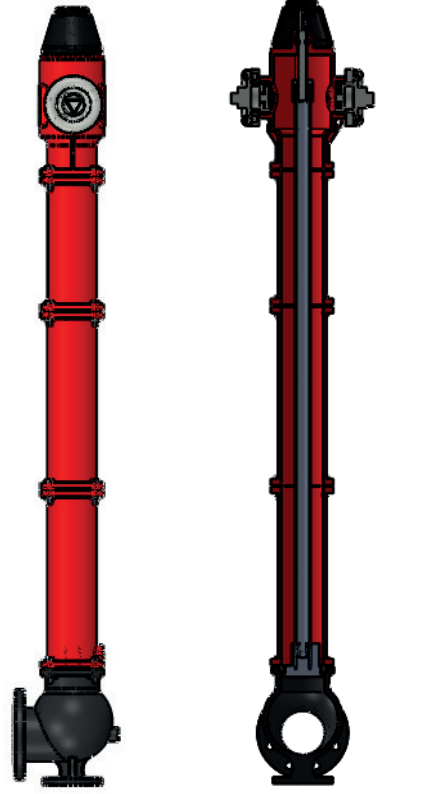
BOYUT TABLOSU

ANMA ÇAP/İ (Nominal diameter)	H1	H2	H3	H4	H	KG
DN 80	270	400	340	50	1010	60
DN 100	320	260	580	50	1160	90

YER ÜSTÜ YANGIN HİDRANTI

TS 2821-1

Basınç su şebekelerinde itfaiyenin hortum ile su almasına yarayan, su alma ağızları zemin üzerinde olan hidranttardır. Hidrant vanayı kumanda eden mil, otomatik boşaltma vazifesi gören yaylı sibop (çekvalf), hortum bağlantı rekorları ve ona gövdeyi oluşturan döküm parçalarından oluşmaktadır. Hidrant anahtar yardımı ile mil saat ibresi yönünde çevrildiğinde hidrant kapatılmış, mil saat ibresi tersi yönünde çevrildiğinde ise hidrant açılmış olur. Sibobun hidrant içindeki suyu boşaltması için özellikle soğuk havalarda hidrantın kapalı olması gerekir. Gövde üzerinde bulunan sibop su kullanımı olmadığı zamanlarda (hidrant kapalıyken) hidrant içindeki suyu boşaltarak donmayı engeller. Sibop suyun akış yönünde (hidrant açıldığında) kapanmaktadır. Böylece sistemin basınç altında kalan sibobun sızdırmazlığı sağlanmış olur.



ANMA ÇAP/İ (DN mm)	Boy (Size)
DN 80	125
DN 80	145
DN 80	175
DN 80	215
DN 100	125
DN 100	145
DN 100	175
DN 100	215

PARÇA ADI (Part Name)	MALZEME (Material)	PARÇA ADI (Part Name)	MALZEME (Material)
Alt Gövde / Underbody	GGG 50	Hareket Borusu / Drive Pipe	Galvanizli
Sürgü Ayağı / Slide Foot	GGG 50	Mil Kızağı / Spindle Slide	MS58
Sürgü Contası / Slide Gasket	EPDM	Üst Gövde / Under Body	GGG 50
Sürgü Gövdesi / Slide Body	GSG 25	Hareket Mili/ Movement Shaft	X20 CRM13
Sızdırmazlık Yatağı / Sealing Bearing	Ms 58	Üst Baskı / Overprint	Ms 58
Tahliye Sübabı / Drain Register	Ms 58	Hidranta Volan / Hydrant Volan	GGG 50
Alt Boru / Lower Pipe	GGG 50	N Parçası (Ayaklı Dirsek)/ N Part (Elbow Foot)	GGG 50
Üst Boru / Upper Pipe	GGG 50		



BUŞAKLE KAZANI VE TELOSKOPİK TİJ

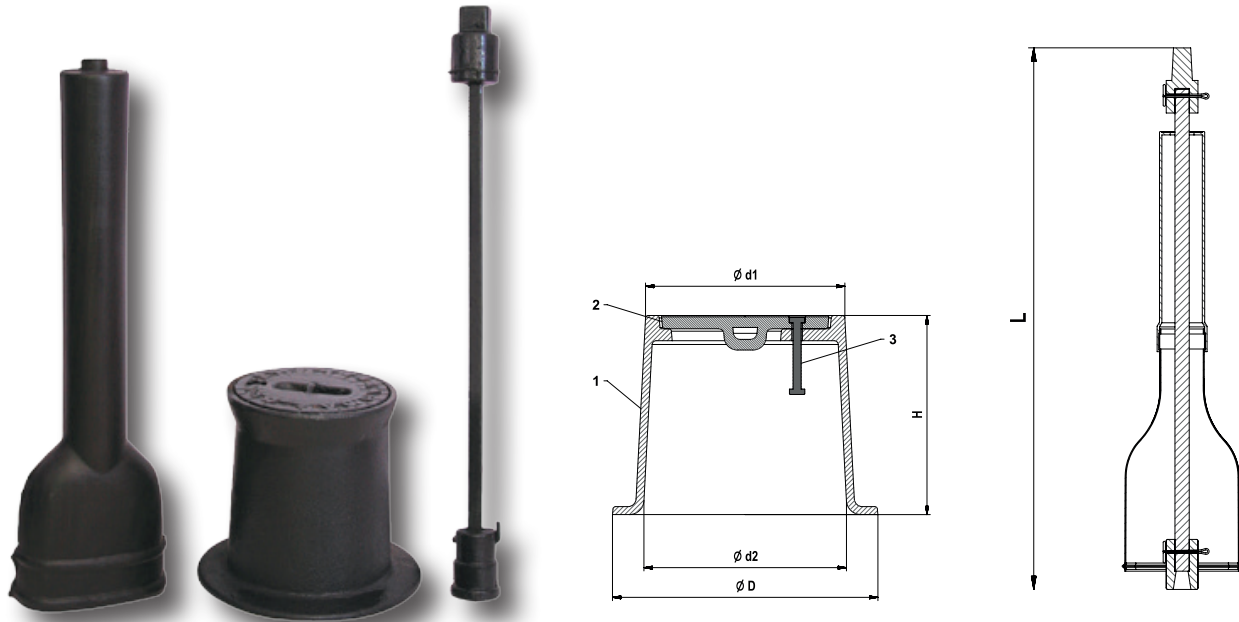
Buşakle milinde rijit ve teleskopik tipleri mevcuttur. Yeraltından giden boru hatlarında teleskopik buşakle takımları uzayıp kısalması sayesinde ölçü hatasından kaynaklı montaj problemlerini ortadan kaldırmaktadır.

Buşakle kazanı sfero dökümdür ve her vanaya uygundur.

Buşakle setinde açma kapama anahtarı yoktur. Lütfen set ile birlikte siparişini ediniz.

Tijli olarak yapılan buşakle takımlarında adaptör parçası mevcuttur. Vana kumanda milindeki delikten pim geçirilerek buşakle mili ve adaptör sabitlenir. Bu sayede açma kapama esnasında buşakle yerinden çıkmaz.

TİP / TYPE	D1	D2	D	H	L
TİP 1 (DN40-600)	150	150	200	150	600



Hidrant Ökçesi



Ölçüler
(Size) DN
DN 80
DN 100

D TİPİ VE A TİPİ SULAMA HİDRANTI

D tipi sulama hidrantları, sulama şebekelerine bağlantı yaparak büyük tarım arazilerine gerekli suyun iletilmesi için kullanılır.

Hidrant alt ve üst gövdelerden oluşur. Açma kapama işlemi volan, mil ve klape gibi mekanik kapatma elemanları ile gerçekleştirilir.

Bu vanaların çıkışlarında hidranttan çekilen debinin anma (tasarım) değerini geçmesini engelleyen "debi limitörü" bulunur.

A Tipi Sulama Hidrantlarındaki özel kapatma mekanizması, volan döndürüldüğünde oransal debi düşümü/artışı sağlar ve sistemde hidrant kapanması nedeniyle darbe oluşmasını önler.

Hidrantlar, derin su şebekelerine bağlantı yapılması için opsiyonel anti-frost borusu ile ve hidrant kapatıldıktan sonra içinde kalan suyu otomatik olarak tahliye edip su donmasının ürüne zarar vermesini önleyen opsiyonel otomatik drenaj vanası ile sunulmaktadır.

Hidrant bağlantısında kullanılan nozul, içerisindeki basınç regülatörü ve debi limitörü sayesinde basınç ve debi değerlerini sabit tutar.



Ölçüler
(Size) DN

DN 100
DN 150



Ölçüler
(Size) DN

DN00

F5 ELASTOMER SÜRGÜLÜ VANA

ÖLÇÜ(SİZE) DN mm

DN 50

DN 65

DN 80

DN 100

DN 125

DN 150

DN 200

DN 250

DN 300

DN 350

DN 400

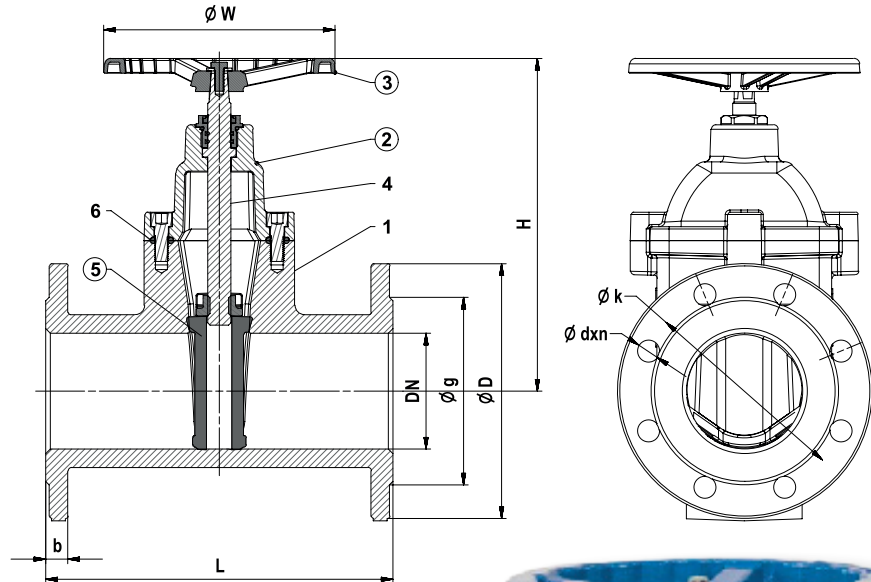
DN 450

DN 500

DN 600

DN 700

ANMA ÇAPI/SİZE DN50 - DN700
ANMA BASINCI/ PRESSURE PN10-PN16-PN40
BAĞLANTILAR/ENDS DIN2501(FLANŞ)
SICAKLIK/TEMPETURE -10 °C / +60 °C



Bir sürgü vasıtasıyla perde şeklinde kapama düzeni olan ve boru hatlarına bağlanarak borunun içindeki akışkanın durdurulmasını sağlayan vanalardır. Gövde içine monte edilen vidalı mil sayesinde sürgü aşağı yukarı hareket ettirilerek vananın açma ve kapama işlemi gerçekleştirilmektedir. Sızdırmazlık, kauçuk kaplanmış sürgü ile sağlanmaktadır. Aşındırıcı özelliği olmayan sıvılar ve sıvı yakıt tesisatlarında kullanılmaktadırlar. Kontrol amaçlı ve debi ayarlamada kullanılmaz.

PARÇA ADI (Part Name)	MALZEME (Material)	PARÇA ADI (Part Name)	MALZEME (Material)
Gövde/ Body	GGG 40	Civata / Bolt	8.8
Sürgü/Wedge	GGG 40	Kapak / Bonnet	GGG 40
Hareket Som / Yoke Nut	cuzn40pB2	Oring/ O-ring	EPDM
Mil / Axle	x30crm13	Oring /O- ring	EPDM
Conta / Gasket	EPDM	Üst Baskı / Underprint	GGG 40

F4 ELASTOMER SÜRGÜLÜ VANA

ÖLÇÜ(SİZE) DN mm

DN 50

DN 65

DN 80

DN 100

DN 125

DN 150

DN 200

DN 250

DN 300

DN 350

DN 400

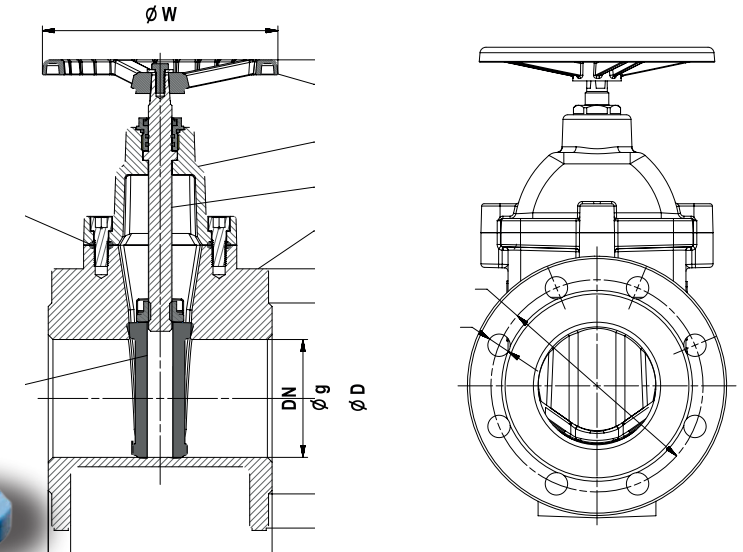
DN 450

DN 500

DN 600

DN 700

ANMA ÇAPI/SİZE DN50 - DN700
ANMA BASINCI/ PRESSURE PN10-PN16-PN40
BAĞLANTILAR/ENDS DIN2501(FLANŞ)
SICAKLIK/TEMPETURE -10 °C / +60 °C



PARÇA ADI (Part Name)	MALZEME (Material)	PARÇA ADI (Part Name)	MALZEME (Material)
Gövde/ Body	GGG 40	Civata / Bolt	8.8
Sürgü/Wedge	GGG 40	Kapak / Bonnet	GGG 40
Hareket Som / Yoke Nut	cuzn40pB2	Oring/ O-ring	EPDM
Mil / Axle	x30crm13	Oring /O- ring	EPDM
Conta / Gasket	EPDM	Üst Baskı / Underprint	GGG 40

DEMONTAJ PARÇASI

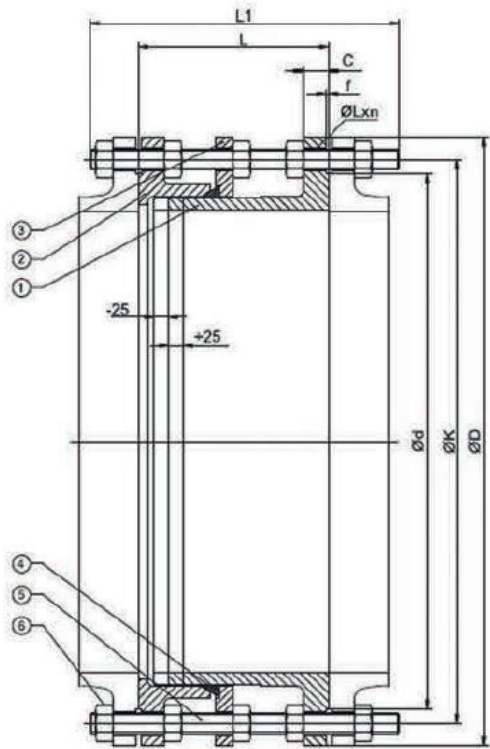
Ölçüler (Size) DN	Ölçüler (Size) DN	Ölçüler (Size) DN	Ölçüler (Size) DN	Ölçüler (Size) DN
DN 50	DN 200	DN 600	DN1200	DN1900
DN 65	DN 250	DN 700	DN1300	DN 2000
DN 80	DN 300	DN 800	DN 1400	DN2200
DN100	DN 350	DN 900	DN1500	
DN125	DN 400	DN1000	DN1600	
DN150	DN 500	DN 1100	DN1800	

PN10-PN16

PARÇA ADI (Part Name)	MALZEME (Material)	PARÇA ADI (Part Name)	MALZEME (Material)
Uzun Parça / Long Part	Sfero Döküm En-GJS 400-15	Saplama	Çelik Galvanizli
Kısa Parça / Short Part	Sfero Döküm En-GJS 400-15	Sızdırmazlık Ringi	EPDM
Baskı Flaş / Print Flanges	Çelik S235JR	Somun	Çelik Galvanizli

Tüm borulu sistemlerde flanşlı vanaların montaj ve demontajını kolaylaştırmak amacı ile kullanılır.

Boru hattında vana üzerindeki aksel kuvvetleri üzerine alarak demontaj kolaylığı sağlar.



ÇALPARALI ÇEKVALF

ANMA ÇAPI/SİZE DN50 - DN250
ANMA BASINCI/ PRESSURE PN10-PN16-PN40
BAĞLANTILAR/ ENDS DIN2501(FLANŞ)
SICAKLIK/TEMPERATURE -10 °C / +120 °C
(DIN2401/2)

PARÇA ADI (Part Name)	MALZEME (Material)	PARÇA ADI (Part Name)	MALZEME (Material)
Gövde/ Body	GGG 40	Klape Kolu/ Disc Handle	GGG 40
Kapak/Cover	GGG 40	Mil / Axle	X20 CR 13
Gövde Burcu / Body Bush	MS 58	Conta / Gasket	EPDM
Klape	GGG 40	Civata / Bolt	6.8(GAL.Zn.S.)

BOYUTLAR:

ANMA ÇAPI DN	DN 50	DN 65	DN 80	DN100	DN125	DN 150	DN 200
D	165	185	200	220	250	285	340
K	125	145	160	180	210	240	295
L	200	240	260	300	350	400	500
H	230	245	60	272	322	340	460
B	145	155	170	195	222	266	310
AĞIRLIK	13	20	24	33	50	66	112

Boru hatlarına, sıvının akış yönünde akmasına izin verilen ters istikamette akımyı engellemek için kullanılan ürünlerdir. Pompa tesislerinde, pompanın devreden çıkması durumunda sıvının geri akmasını engeller. Klape kendi ağırlığı veya karşı tarafın kuvvetiyle kapanır. Çekvalfler sıvının akış yönüne dikkat ederek montaj yapılır.



TİLTİNG ÇEKVALF

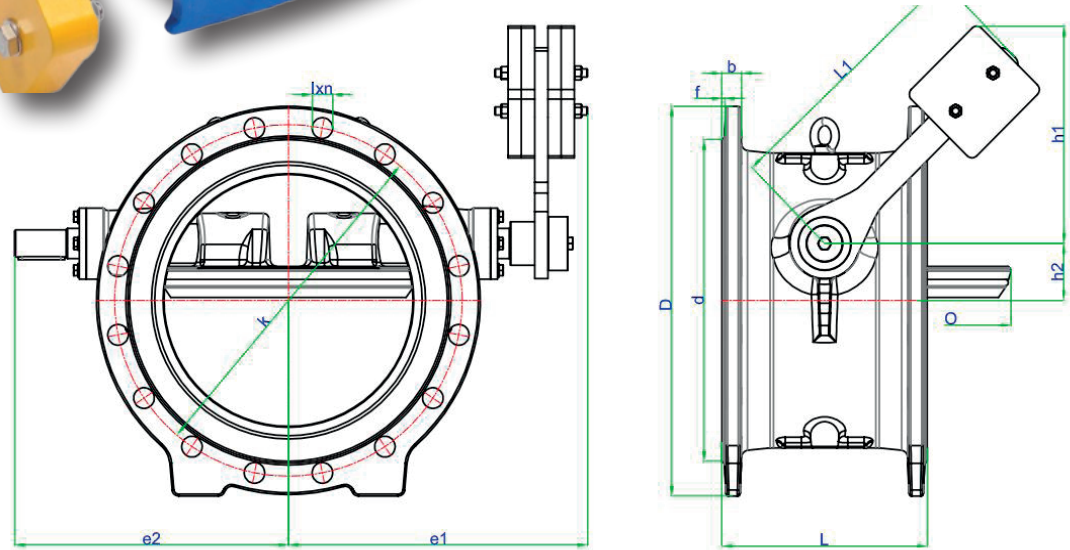
TİLTİNG ÇEKVALF PN10-
PN16-PN25
DN200-1200
SFERO DÖKÜM

Geri akışın engellenmek istendiği genellikle terfili hatlarda kullanılır, içmesuyu, atıksu, endüstriyel tesisler yaygın kullanım alanlarındandır. Daha çok büyük çaplı hatlar için önerilir. DN200-1200 arası için idealdir.



Tilting Çekvalf, silindirik bir gövde içerisinde disk tipi bir klape, klapeyi vana içerisinde tutan ve taşıyan bir mil, ağırlık kolu ve ağırlıktan oluşan ve çalpara çekvalflere nazaran daha da az yer kaplayan çekvalf türlerinden birisidir.

Su akışı başladığı zaman suyun itme kuvveti ile çekvalf klapesi itili ve su basma yönüne doğru akışını sürdürür. Su akışı durduğunda ise klape kapanmaya başlar. Çekvalf klape miline bağlı ağırlık ve geri gelen suyun itme kuvveti yardımıyla kapanır. Su basmanı ya da akış hattına suyun geri dönüşünü engeller.

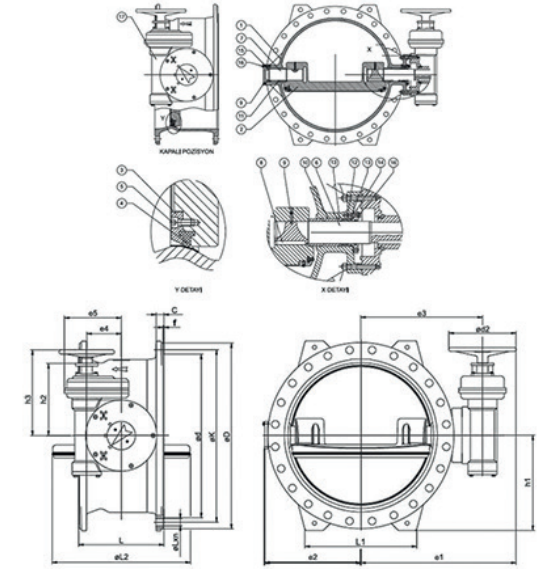


PARÇA ADI (Part Name)	MALZEME (Material)	PARÇA ADI (Part Name)	MALZEME (Material)
Gövde/ Body	GGG 50	Kapak / Lid	Çelik 1.0254
Disk	GGG 50	Mil / Shaft	Çelik Paslanmaz 1.4021
Conta Ringi / Gaskets Ring	EPDM	Mil Yatağı	Delrin
O-Ring	NBR / EPDM	Pul / Stamp	Çelik Paslanmaz 1.4021
Baskı Ringi / Press Ring	Çelik Paslanmaz	Kol / Arm	Çelik 1.0254
Anahtar /Key	Çelik	Taşıma Kulpu/Carrying Handle	Çelik

EL KUMANDALI KELEBEK VANA

ÖLÇÜLER : DIN 3202 F4
PN10-16
DN100 - DN2400

Kelebek vana, sıvıların, gazların veya diğer maddelerin bir boru veya kanaldan akışını düzenlemek için kullanılan bir tür akış kontrol cihazıdır. Bir şaft üzerine monte edilmiş ve bir boru veya kanalın içine yerleştirilmiş dairesel bir diskten oluşur. Disk, diski çevirerek vanayı açıp kapatmak için kullanılan bir kola veya manivelaya bağlıdır. Valf açıldığında, disk maddenin akışına paralel olacak şekilde döndürülerek maddenin boru veya kanaldan geçmesine izin verilir. Valf kapatıldığında, disk maddenin geçişini bloke ederek akışa dik olarak döndürülür.



PARÇA ADI (Part Name)	MALZEME (Material)	PARÇA ADI (Part Name)	MALZEME (Material)
Gövde/ Body	GGG 40	Serbest Mili	X20CR13
Klape	GX6CrNi189	Kama	Çelik Ck45
Baskı Çemberi /Print Ring	Çelik S235JR	Setskur	Paslanmaz Çelik A2
Sızdırmazlık Ringi / Tightness Rings	EPDM	Yatak Burcu	Bronz
İmbus Civata / Imbus Bolt	Paslanmaz Çelik A2	O Ring	EPDM
Tahrik Mili	X20CR13		

LUG TİPİ KELEBEK VANA

ÖLÇÜ(SİZE) DN mm

DN 40

DN 50

DN 65

DN 80

DN 100

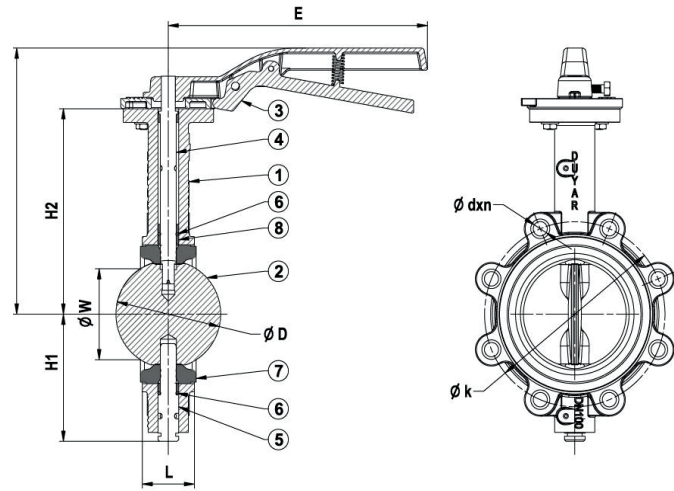
DN 125

DN 150

DN 200

DN 250

DN 300



WAFER TİPİ KELEBEK VANA

Kelebek vanalarda kapama elemanı, dikey ekseninde yerleştirilmiş bir mil etrafında dönen disklerdir. Monte edilmiş halde kendi ekseninde dönmek suretiyle tam boru kesitini açan veya kapatan bir disk oluşturur. Sızdırmazlık metal klape ile gövde içini kaplayan elastik veya plastik sızdırmazlık elemanları arasında sağlanır. Sızdırmazlık elemanı aynı zamanda vana ile boru arasındaki flanşta conta görevi de yapmaktadır.

Bu tür vanaların avantajları; basınç kayıplarının az olması, kolay açılıp kapanması, sızdırmazlığının iyi olması, hafif olması ve az yer kaplamasıdır. Wafer Tip Kelebek Vanalar DIN standartlarındaki flanşların arasına monte edilecek şekilde ve kolla çalıştırılmaya uygun olarak dizayn edilmişlerdir. Vana lastiği ve disk uygun ortam için değişik malzemelerden temin edilebilir.

Ölçüler
(Size) DN (PN10-PN16)

DN 40

DN 65

DN100

DN 150

DN 250

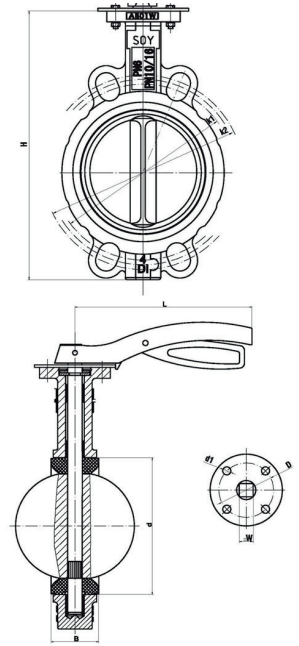
DN 50

DN 80

DN125

DN 200

DN 300



PARÇA ADI
(Part Name)

MALZEME
(Material)

PARÇA ADI
(Part Name)

MALZEME
(Material)

Gövde/ Body

GGG 40

Alt Mil/ Ground Shaft

X20CR13

Klape

GX6CrNi189

O Ring

EPDM

Kol/ Leg

GGG40

Üst Mil /Under Shaft

X20CR13

Conta / Gasket

EPDM- NBR

PARÇA ADI
(Part Name)

MALZEME
(Material)

PARÇA ADI
(Part Name)

MALZEME
(Material)

Gövde/ Body

GGG 40

Alt Mil/ Ground Shaft

X20CR13

Klape

GX6CrNi189

O Ring

EPDM

Kol/ Leg

GGG 40

Üst Mil /Under Shaft

X20CR13

Conta / Gasket

EPDM- NBR

ÖLÇÜ(SİZE) DN mm

DN 50

DN 65

DN 80

DN 100

DN 125

DN 150

DN 200

DN 250

DN 300

ÇİFT KÜRELİ VANTUZ

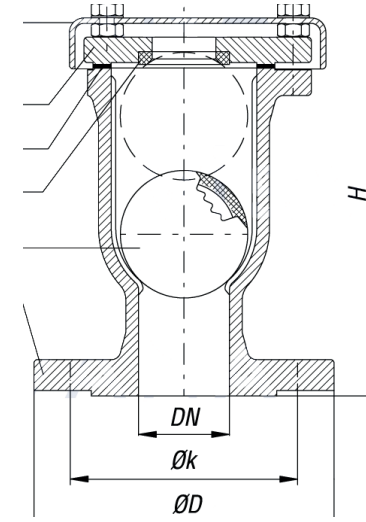
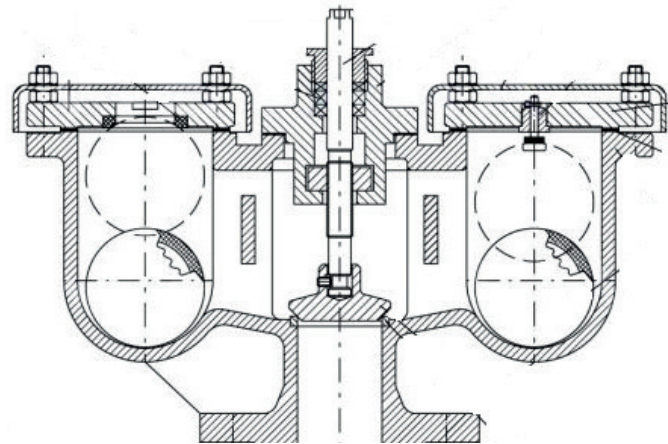
PN16-PN25

PARÇA ADI (Part Name)	MALZEME (Material)	PARÇA ADI (Part Name)	MALZEME (Material)
Gövde/ Body	GGG50	Orta Kapak/ Grande Lid	GGG50
Gövde Burcu / Body Bush	Ms 58 Bronz	Conta / Gasket	EPDM
Küre / Sphere	St 37 + EPDM	Sibob /Valvule	Ms 58
Klapa/Flape	GGG50		
Mil / Shaft	ASI 420		

Vantuzlar; boru hatlarındaki tüm havayı dışarı atar. Vantuzlar sistemin daha verimli çalışmasını sağlar.

Otomatik olarak çalışan darbesiz dinamik vantuz, küçük hacim düşük ağırlık olarak dizayn edilmiştir.

İki kademeli kapanma dizaynı ile darbesiz kapama sağlar. Yüksek tahliye kapasitesi paslanmaz çelik iç aksam nedeniyle korozyonlara karşı uzun ömürlüdür.



TEK KÜRELİ VANTUZ

PN16 - PN25

ÖLÇÜ(SİZE) DN mm

DN 50

DN 65

DN 80

DN 100

DN 125

DN 150

DN 200

DN 250

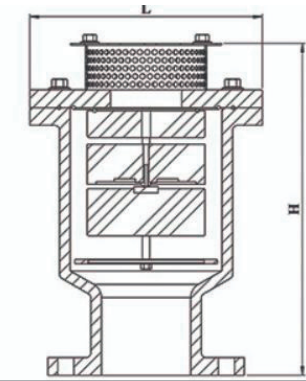
DN 300



PARÇA ADI (Part Name)	MALZEME (Material)
Gövde/ Body	GGG50
Küre / Sphere	ST 37 + Perbunan
Kapak/ Lid	GGG50
Conta/ Gasket	EPDM
Toz Kapağı/Dust Cover	GGG50

- Boru hattının akışkanla dolumu sırasında büyük miktarlarda borunun içerisine giren havanın tahliyesi,
- Boru hattının içerisindeki akışkanın tahliyesi sırasında boru içerisinde büyük miktarda giren havanın tahliyesi
- Dinamik çalışma koşullarında akışkan ile gelen hava kabarcıklarının tahliyesi
- Kullanım yerlerine göre tek kürelî-kinetik tip, tek kürelî-dinamik tip, çift orifisli kombine tip ve kendinden vanalı çift kürelî vantuz çeşitlerinin bulunması
- Yüksek miktarda hava çıkışı ile kitlemeye karşı koruma sağlar.

DARBESİZ DİNAMİK VANTUZ

Ölçüler
(Size) DN (PN10-PN16-PN25-PN40)

DN 50	DN 100	DN 150	DN 300
DN 65	DN 125	DN 200	DN 350
DN 80	DN 150	DN 250	DN 400

YÜKSELEN MİLLİ SÜRGÜLÜ VANA

Ölçüler
(Size) DN (PN10-PN16)

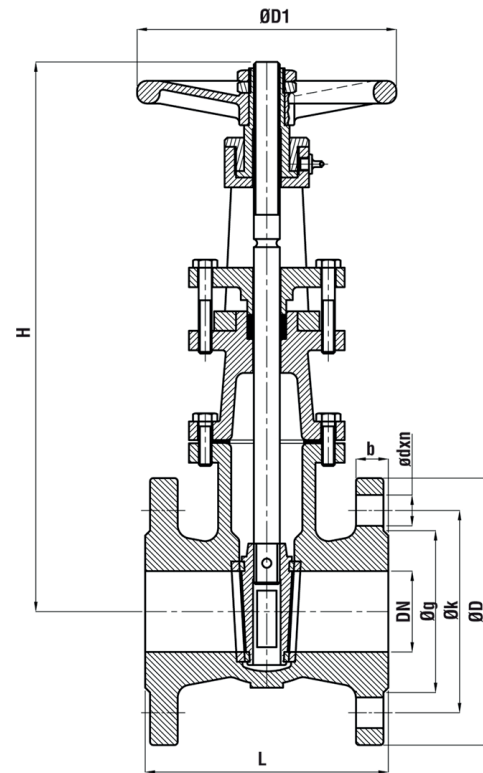
DN 40	DN 65	DN 100	DN 150	DN 300
DN 50	DN 80	DN 125	DN 200	

Bölgesel kontrol ve kesme vanası olarak kullanılmak amacıyla geliştirilmiş yangın sistemlerinde ekseriyetle donma tehlikesine karşı dış sahada toprak altına gömülen boru hatlarında kontrol ve kesme vanası olarak kullanılmak maksadıyla geliştirilmiş, yangında kullanılan vanaların konumunun görülebilir ve izlenebilir olması gerekliliğinden dolayı; vana üzerinde volan yerine buşakle diye tabir edilen post indikatörü ile birlikte kullanılması önerilen, bu post indikatörün anahtarı ile açma kapama ve vana konum bilgisini gözlemleyebileceğiniz ekipmandır. İç ve dış ortamlarda kullanıma uygundur.

Diğer kontrol ve kesme vanalarına göre dezavantajları; çok yer kaplaması ve ekonomik olmayışıdır.

Avantajları; basınç kaybının diğer kontrol ve kesme maksadıyla kullanılan vanalara göre düşük olması ve dış sahada olası bir bakım veya onarım sırasında yapınızın hala yangına karşı korunuyor olmasını sağlayacaktır.

PARÇA ADI (Part Name)	MALZEME (Material)	PARÇA ADI (Part Name)	MALZEME (Material)
Gövde / Body	GGG 50	Conta/ Gasket	NBR
Sit	Bronze	Kapak / Lid	GGG 50
Sürgü	GGG 50	Üst Kapak / Under Lid	GGG 50
Mil/ Shaft	Paslanmaz Çelik	Hendil	GGG 40



TAM GEÇİŞLİ KÜRESEL VANA

YENİ ÜRÜN... NEW PRODUCT ...

Vanalar açma-kapama ve akış kontrolü sağlayan önemli kontrol elemanlarıdır. Yapıları akışkan geçiş şekli nedeni ile küresel vanalar en az basınç kaybına sahiptirler.

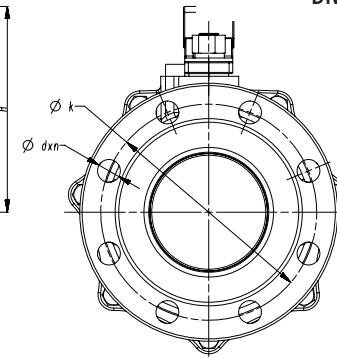
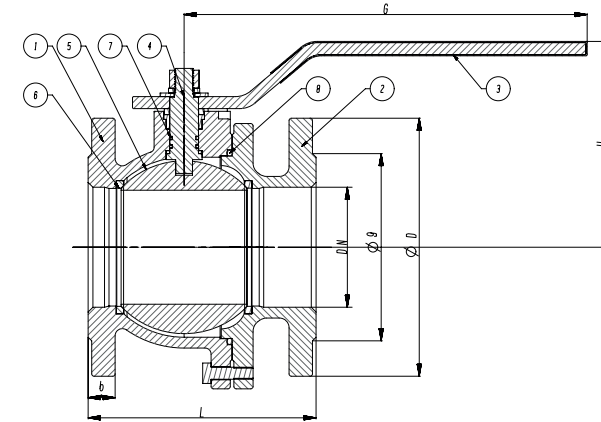
Uygulamalar: Sıcak su, soğuk su ve kondens hatlarında kullanılır.

Montaj: Montaj her pozisyonda yapılır.

PARÇA ADI (Part Name)	MALZEME (Material)
Gövde/ Body	GGG50
Flanş/ Flange	GGG 50
Kol /	ST37-Çelik
Mil/	X20Cr13 Paslanmaz
Küre/	Paslanmaz

Ölçüler
(Size) DN

DN 40	DN 100
DN 50	DN 125
DN 65	DN 150
DN 80	DN 200



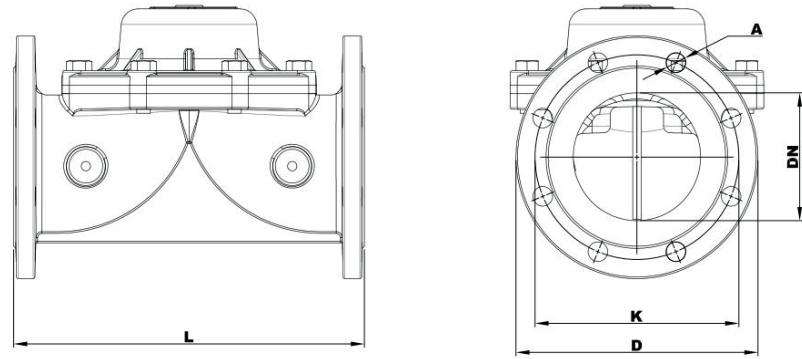
BASINÇ DÜŞÜRÜCÜ KONTROL VANASI

Basınç Sabitleme ve Basınç Düşürücü Kontrol Vanası

Basınç sabitleme ve basınç düşürücü kontrol vanası aşağı eğimli sistemlerde giriş ve çıkış basıncının ayarlanmasını sağlayan kontrol vanalarıdır. Aşağı eğim yönündeki sistemlerde aşırı akışı ve yüksek basıncı regüle ederek sistemin normal değerlerde çalışmasını sağlar. Basınç dalgalanmalarından etkilenmeksizin çıkış basıncını sabit tutar.

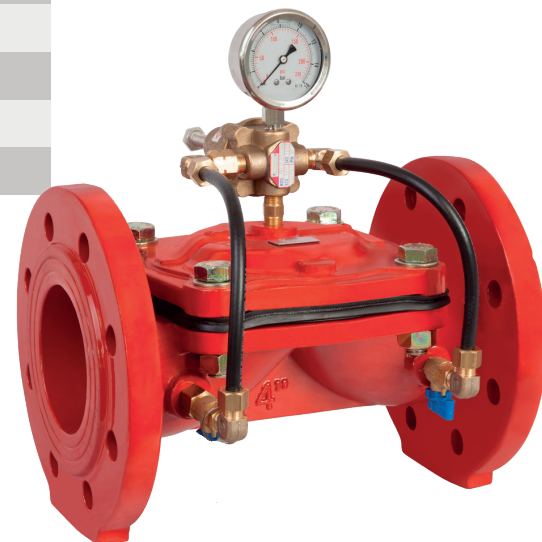
Teknik Özellikler:

- Şebeke basıncı ile çalışıp ekstra enerjiye ihtiyaç duymaz
- İstenilen basınca kolay ve hassas ayarlama
- Sistemdeki basınç ve debi değişimlerinden etkilenmeden çalışabilme
- Kolay bakım



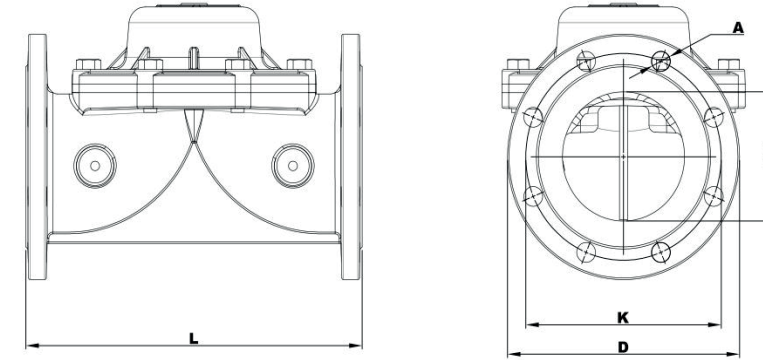
ÖLÇÜ(SİZE) DN mm	L	D	K	A
DN 40	165	150	110	19
DN 50	205	165	125	19
DN 65	205	185	145	19
DN 80	290	200	160	19
DN 100	300	220	180	19
DN 125	330	250	210	19
DN 150	415	285	240	23
DN 200	475	340	295	23
DN 250	475	405	355	28
DN 300	525	460	410	28

PARÇA ADI (Part Name)	MALZEME (Material)
Gövde / Body	GGG 50
Diyafram / Diaphragm	Kord Bez Takviyeli Doğal Kauçuk
Kapak / Lid	GGG 50
Diyafram Baskı Halkası	Polyamid
Yay / Arrow	SST 302
Bağlantı Tipi	Flanşlı



BASINÇ TAHLİYE KONTROL VANASI

Hızlı basınç tahliye kontrol vanaları; sistemdeki basıncın belli bir limit değerine çıktığında, açılarak fazla basıncın dışarı atılması ile sistemi rahatlatmak için kullanılır. Sistem basıncı vananın ayarlı olduğu limit değere düştüğünde vana tekrar kapanır. Relief vanaların basınç değeri üzerinde kullanılan pilot valf sayesinde ayarlanır. Pilot valfin ayarlanan set değeri çıkışındaki geri basınçtan etkilenmez.



ÖLÇÜ(SİZE) DN mm	L	D	K	A
DN 40	165	150	110	19
DN 50	205	165	125	19
DN 65	205	185	145	19
DN 80	290	200	160	19
DN 100	300	220	180	19
DN 125	330	250	210	19
DN 150	415	285	240	23
DN 200	475	340	295	23
DN 250	475	405	355	28
DN 300	525	460	410	28



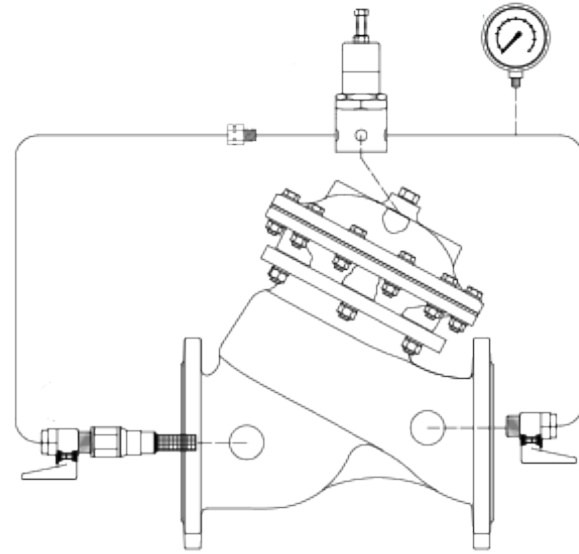
PARÇA ADI (Part Name)	MALZEME (Material)
Gövde / Body	GGG 50
Diyafram / Diaphragm	Kord Bez Takviyeli Doğal Kauçuk
Kapak / Lid	GGG 50
Diyafram Baskı Halkası	Polyamid
Yay / Arrow	SST 302
Bağlantı Tipi	Flanşlı

Y TİPİ BASINÇ DÜŞÜRÜCÜ

Ölçüler (Size) DN (PN16)			
DN 40	DN 80	DN 150	DN 300
DN 50	DN 100	DN 200	DN 400
DN 65	DN 125	DN 250	

Basınç düşürücü hidrolik kontrol vanaları, yüksek giriş basınç değerini, üzerine monte edilmiş basınç düşürücü pilot vanalar sayesinde, istenilen daha düşük bir basınç değerine düşürülen hidrolik kontrol vanalarıdır. Basınç düşürücü kontrol vanası debi ve giriş basınç değerlerinden etkilenmeden ayarlanmak istenen çıkış basınç değerini sürekli kontrol ederek sabit tutar. Sistemde akış olmadığında, vana kendini tam sızdırmaz şekilde otomatik olarak kapatır. Sistemdeki vana giriş basınç değeri, ayarlanan çıkış basınç değerinin altına düşürücü zaman, vana kendini tam açar. Vana, sistemde yatay veya dikey pozisyonlarda kullanılabilir.

Vana; hat basıncıyla çalışan diyafram aktüatörlü, klape kapamalı hidrolik kontrol vanası olacaktır. Çift hazneli diyafram aktüatör ile hızlı ve darbe oluşturmada açma/kapama sağlayacaktır ve akışkan içindeki katı yabancı maddelere daha az hassasiyet göstererek tıkanmayı önleyecektir.



Y TİPİ PİSLİK TUTUCU

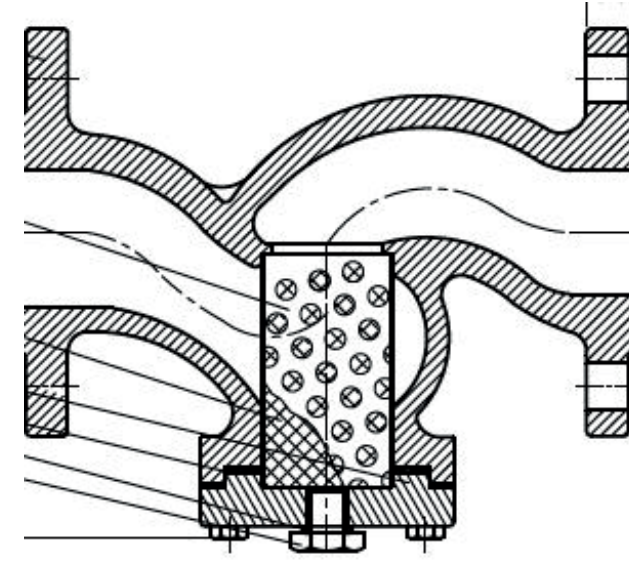
PARÇA ADI (Part Name)	MALZEME (Material)
Gövde/ Body	EN-GJS500 SFERO DÖKÜM
Kapak Contası / Lid Gasket	KLINGRİT
Flitre	1.4301 Paslanmaz çelik
Kapak/ Lid	ST 37 Çelik EN-GJS-500 SFERO DÖKÜM
Pul/Stamp	DIN 125
Civata/ Bolt	DIN 993
Segman	DIN 472

Süzme, bir iç örgü kaplı süzme elemanı ile gerçekleştirilir, bunun büyüklüğü, çıkarılacak en küçük parçacığın büyüklüğüne göre belirlenmelidir. Kontrol vanalarının girişinde montaj için önerilir.

Çift filtre yapısı koç darbesi etkilerinin emilerek, filtrenin zarar görmesini engeller.

Filtre yönü aşağıya bakacak şekilde montaj yapılmalıdır. Gövde üzerinde akışkan yönü belirtilmiş olup, montaj esnasında belirtilen akışkan yönüne göre montajını yapınız.

Ölçüler (Size) DN			
DN 15	DN 40	DN 100	DN 250
DN 20	DN 50	DN 125	DN 300
DN 25	DN 65	DN 150	DN 350
DN 32	DN 80	DN 200	DN 400



STANDART VE ÖZEL ÜRETİM FLANŞLAR

KREPİN

FLANŞ ADAPTÖRÜ

ANMA ÇAPLARI : DN 50, 65, 80, 100, 125, 150, 200, 250, 300, 350, 400,

450, 500, 600, 700, 800, 900, 1000, 1100, 1200, 1300, 1400, 1500,

1600, 1800, 2000

ANMA BASINÇLARI : PN10 - PN 16 - PN 25 - PN 40

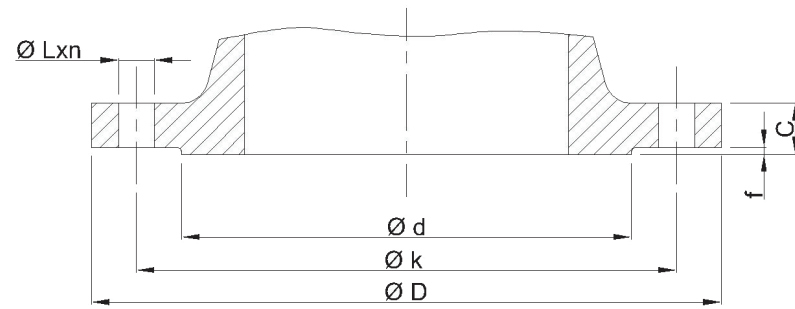
FLANŞ BAĞLANTISI : En 1092 - 2

DÖKÜM STANDARTI : En 1563:2011(En)



DELİK ÇAPLARI (mm)	19	23	28	31	34	37	40	43	49	56	62	70
ÇİVATA ÇAPLARI DN	M16	M18	M22	M24	M27	M30	M33	M36	M42	M50	M56	M64

DN	F	PN 10					PN 16					PN 25					PN 40				
		ØD	Øk	Ød	C	ØLxn	ØD	Øk	Ød	C	ØLxn	ØD	Øk	Ød	C	ØLxn	ØD	Øk	Ød	C	ØLxn
50	3	165	125	99	19	19x4	165	125	99	19	19x4	165	125	99	19	19x4	165	125	99	19	19x4
65	3	185	145	118	19	19x4	185	145	118	19	19x4	185	145	118	19	19x4	185	145	118	19	19x4
80	3	200	160	132	19	19x8	200	160	132	19	19x8	200	160	132	19	19x4	200	160	132	19	19x4
100	3	220	180	156	19	19x8	220	180	156	19	19x8	235	190	156	19	23x8	235	190	156	19	19x8
125	3	250	210	184	19	19x8	250	210	184	19	19x8	270	220	184	19	28x8	270	220	184	23,5	28x8
150	3	285	240	211	19	23x8	285	240	211	19	23x8	300	250	211	20	28x8	300	250	211	26	28x8
200	3	340	295	266	20	23x8	340	295	266	20	23x12	360	310	274	22	28x12	375	320	284	30	31x12
250	3	405	350	319	22	23x12	405	355	319	22	28x12	450	370	330	34,5	31x12	450	385	345	34,5	34x12
300	4	460	400	370	24,5	23x12	460	410	370	24,5	28x12	485	430	389	27,5	31x16	515	450	409	39,5	34x16
350	4	505	460	429	24,5	23x16	520	470	429	26,5	28x16	555	490	448	30	34x16	580	510	465	44	37x16
400	4	565	515	480	24,5	28x16	580	525	480	28	31x16	620	550	503	32	37x16	660	585	535	48	41x16
450	4	640	565	530	26,5	28x20	640	585	548	30	31x20	670	600	548	34,5	37x20	685	610	560	49	41x20
500	4	670	620	582	26,5	28x20	715	650	609	31,5	34x20	730	660	609	36,5	37x20	755	670	615	52	44x20
600	5	780	725	682	30	31x20	840	770	720	36	37x20	845	770	720	42	41x20	890	795	735	58	50x20
700	5	895	840	794	32,5	31x24	910	840	794	39,5	37x24	960	875	820	46,5	44x24	995	900	840	64	48x24
800	5	1015	950	901	35	34x24	1025	950	901	43	41x24	1085	990	928	51	50x24	1140	1030	964		56x24
900	5	1115	1050	1001	37,5	34x28	1125	1050	1001	46,5	41x28	1185	1090	1028	55,5	50x28	1250	1140	1075		56x28
1000	5	1230	1160	1112	40	37x28	1255	1170	1112	50	44x28	1320	1210	1140	60	57x28	1360	1250	1185		
1100	5	1355	1270	1218	43	37x32	1355	1270	1218	53,5	44x32	1420	1310	1240	64,5	57x32					62x32
1200	5	1455	1380	1328	45	41x32	1485	1390	1328	57	50x32	1530	1420	1350	69	57x32	1575	1460	1385		
1300	5	1585	1490	1440	45	42x32	1585	1490	1432	59	48x32										62x36
1400	5	1675	1590	1530	46	44x36	1685	1590	1530	60	50x36	1755	1640	1560	74	62x36	1795	1680	1605		
1500	5	1820	1700	1640	49	44x36	1820	1710	1640	62,5	57x36										70x40
1600	5	1915	1820	1750	49	50x40	1930	1820	1750	65	57x40	1975	1860	1780	81	62x40	2025	1900	1815		
1800	5	2130	2020	1950	70	50x44	2130	2020	1950	70	57x44	2195	2070	1985	88	70x44					
2000	5	2345	2230	2150	75	50x48	2345	2230	2150	75	62x48	2425	2300	2210	95	70x48					



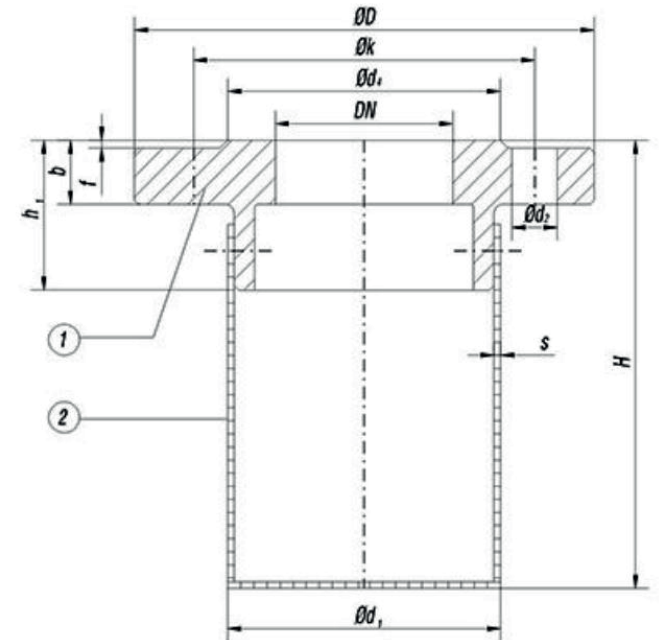
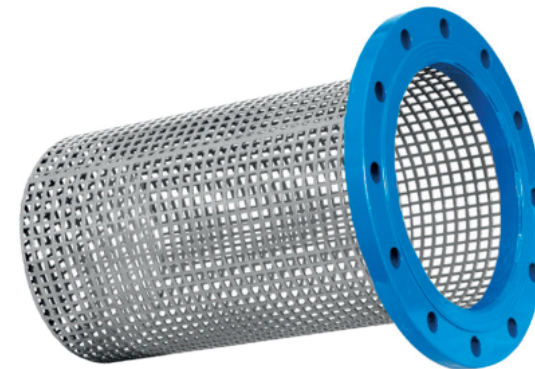
Çalışma Sıcaklığı: - 10 +300°C
(PN 10-16BAR)

Uygulamalar: Buhar ,Sıcak-Soğuk Su,Basınçlı,Hava

PARÇA ADI (Part Name)	MALZEME (Material)
Flanş/ Flange	Pik Döküm
Filtre	Paslanmaz
Çivata / Bolt	8.8 Çelik

ÖLÇÜ(SİZE) DN mm	L	H	b	s	D	K
50	100	130	18	1	165	125
65	120	160	20	1	185	145
80	140	180	20	1	200	160
100	170	195	22	1	220	180
125	200	250	22	1,5	250	210
150	230	285	24	1,5	285	240
200	288	385	24	2	340	295
250	354	460	24	2	405	355
300	395	530	26	2	460	410

Krepin tipi pislik tutucular şebeke içine girebilecek istenmeyen tahta, moloz, taş vb. kaba partikülleri tutmak için kullanılan kaba pislik tutuculardır. Krepin tipi pislik tutucular istenilen çalışma basıncına uygun olan bir flanş ve zorlu koşullarda çalışabilecek paslanmaz delikli sacdan üretilir.



Kalite Saygıdır...



www.sunteknikvana.com / www.rcvvalve.com